



Pellets



Feuer



Die  
Füllstandanzeige  
für alle  
Pelletslagersysteme

## Sie haben eine Pelletsheizung oder möchten eine betreiben?

Dafür müssen Ihre Pellets gelagert werden. Bei allen Pelletslagersystemen müssen Sie sich persönlich darum kümmern, dass genügend Pellets vorrätig sind.

Das Feststellen der vorhandenen Füllmenge ist je nach Lagersystem umständlich, sehr ungenau oder sogar fast unmöglich. Sie wollen weder unverhofft frieren, noch teuer kleine Mengen nachbestellen?

Gerade wenn während der Hauptheizperiode das Lager aus Kapazitätsgründen mehrmals befüllt werden muss, hilft Ihnen **elnikoSystem** den Füllstand so genau zu kontrollieren,

sodass Sie rechtzeitig, aber auch nicht zu früh, Brennstoff ordern können.



### Der klassische Lagerraum

besteht aus zwei Schrägen, die zur Förderschnecke zusammenlaufen. Durch die starke Verjüngung zur Schnecke hin, verschwinden die Pellets am Ende der Füllmenge besonders schnell, so dass eine sinnvolle Schätzung schwer ist. Mit unserer Lagerkontrolle **elnikoSystem** werden Sie rechtzeitig gewarnt, damit Sie ausreichend Zeit zur Nachbestellung haben.

**Grundsätzliche Probleme** gibt es bei den Pelletsheizungen aus technischer Sicht auch 2018 nicht. Die größte Fehlerquelle ist der Kunde selbst — nicht selten, indem er schlicht vergisst, rechtzeitig Pellets nachzubestellen. (Quelle: Branchenreport 2019, Solar Promotion GmbH)



## Pellets Lager Kontrolle – Durch Erfahrung bewährt

**elniko** ist seit über 14 Jahren eine bewerte Technik für die Pelletslagerkontrolle. Es wurde speziell für Pelletslagersysteme entwickelt und ist die effektivste Messeinrichtung für Pellets. Unsere Produkte sind europaweit in Wohn- und Bürohäusern, Industrieunternehmen, Gewerbezentren und Hotels zu finden.

**elniko** wurde jetzt auch für kleine Anlage, mit bis 25kw Heizleistung oder bis 10t Pelletslagersysteme weiterentwickelt. Durch unseren Online Shop können Sie als Benutzer einer Pelletheizung das System bei **elnikoSystem** kaufen.

Das **elnikoSystem** der Füllstandserfassung eignet sich sowohl für Neuanlagen als auch zum Nachrüsten vorhandener Lagersysteme – ein Muss für die Betriebssicherheit.

## Sensortechnik für den Füllstand



Das **elnikoSystem** basiert auf vielfach bewährten Drucksensoren aus dem Fahrzeugbau für die Sitzbelegungs-erkennung und der Medizintechnik. Die Füllstandssensoren sind unempfindlich gegenüber Staub – selbst größere Staubmengen nimmt der Füllstandsmesser nicht als Pellets war. Alarmierung bei zu geringem Pellets-Füllstand.

Der Sensor ist praxisnah eingestellt.

Eine Pelletssäule unter 6 cm ( $\pm 1$  cm) registriert der Sensor als nicht ausreichende Brennstoffmenge. Die Warnung erfolgt optisch und akustisch über das Signalmodul.

### Das Signalmodul von elnikoPremium:

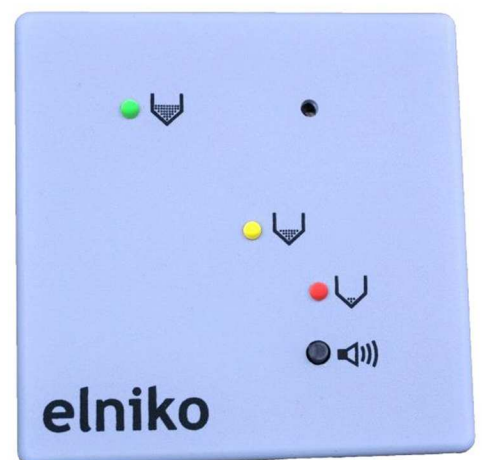
Links oben befinden sich die blinkende grüne LED, die einen ausreichenden Füllzustand des Brennstofflagers anzeigt. Darunter folgt eine gelbe blinkende LED, die die erste Reserveebene anzeigt, gefolgt von einer roten blinkenden LED, die die letzte Reserve anzeigt. Beide Reserveebenen werden von einem akustischem Signal begleitet, das ausschaltbar ist.

### Energieversorgung:

Ein 230V Netzteil ist im Lieferumfang.

### Design:

Das Signalmodul ist in einem formschönen Gehäuse aus schlagfestem Polystyrol in der Größe B 7,5 cm, H 7,5 cm, T 4,5 cm untergebracht. Es ist bestens für die Wandmontage im Gebäude geeignet.





## elnikoSystem Preisliste 2023-24 für elnikoPremium



**elnikoPremium** ein System mit vielen Möglichkeiten für Schrägböden

Lieferumfang:

- elnikoModul
- Sensoreschlauch 225cm lang
- mit drei Sensoren
- 10/20m Kabel
- 230V Netzteil
- Montageteile

Preis:inkl.MwSt.**485,-€** (407,56 € netto)

**Bestell Nr. 121** mit 10m Kabel

Preis:inkl.MwSt.**498,-€** (418,48 € netto)

**Bestell Nr. 122** mit 20m Kabel



**elnikoPremium** für Rührwerk Austragung  
Lieferumfang siehe oben

Preis:inkl.MwSt.**485,-€** (407,56 € netto)

**Bestell Nr. 131** mit 10m Kabel

Preis:inkl.MwSt.**498,-€** (418,48 € netto)

**Bestell Nr. 132** mit 20m Kabel

Der  
Sensoreschlauch  
misst den  
Füllstand in den  
Pellets.





**elnikoPremium** ein System für alle Gewebesilos

Lieferumfang:

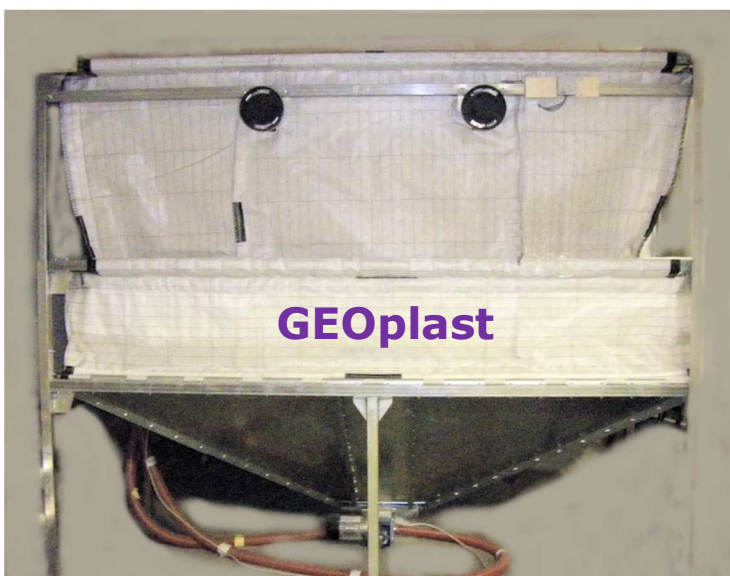
- elnikoModul
- Sensoreschlauch 225cm lang
- mit drei Sensoren
- 10/20m Kabel
- 230V Netzteil
- Montageteile/Kabelbinder

Preis: inkl. MwSt. **485,-€** (407,56 € netto)

**Bestell Nr. 141** mit 10m Kabel

Preis: inkl. MwSt. **498,-€** (418,48 € netto)

**Bestell Nr. 142** mit 20m Kabel





## elnikoPremium System für Nau Erdtank

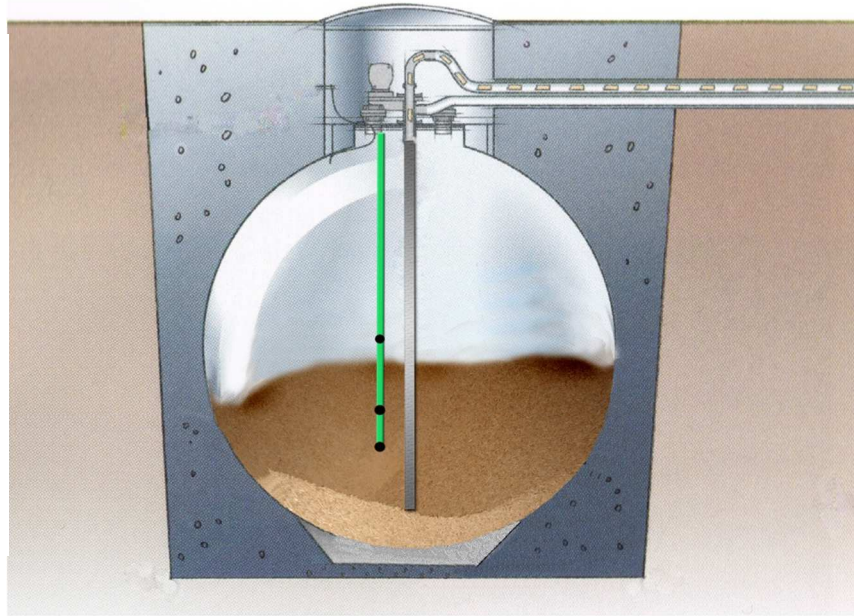
Lieferumfang:

- elnikoModul
- Sensoreschlauch 225cm lang
- mit drei Sensoren
- 20m Abgeschirmtes Kabel
- 230V Netzteil
- mit 1½" oder 2" Stoffen

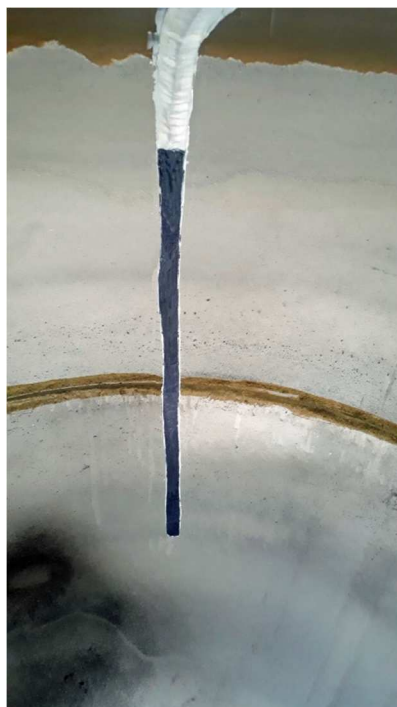
Preis:inkl.MwSt.**518,-€** (435,29 € netto)

**Nau Erdtank bis 2018 Bestell Nr.150**

**Nau Erdtank ab 2018 Bestell Nr. 151**



Der Sensoreschlauch von 225cm Länge, kann auf die jeweilige Größe des Lagers eingestellt werden.



## elnikoPremium System für Haase Erdtank

Lieferumfang:

- elnikoModul
- Sensoreschlauch 225cm lang
- mit drei Sensoren
- 20m Abgeschirmtes Kabel
- 230V Netzteil
- Spitzelkleber

Preis:inkl.MwSt.**518,-€**

(435,29 € netto)

**Haase Erdtank Bestell Nr.160**



### **elnikoPremium** System für GEOplast Erdtank

Lieferumfang:

- elnikoModul
- Sensoreschlauch 225cm lang
- mit drei Sensoren
- 20m Abgeschirmtes Kabel
- 230V Netzteil
- Montageteile

Preis:inkl.MwSt.**518,-€** (435,29 € netto)

**Haase Erdtank Bestell Nr.170**



### **elnikoPremium** System für umgebaute Öltank zum Pelletlager

Lieferumfang:

- elnikoModul
- Sensoreschlauch 225cm lang
- mit drei Sensoren
- 20m Abgeschirmtes Kabel
- 230V Netzteil
- Montageteile

Preis:inkl.MwSt.**518,-€** (435,29 € netto)

**Erdtank KTK Bestell Nr.180**

### **elnikoPremium** System für Maulwurf/ **E3** Entnahme

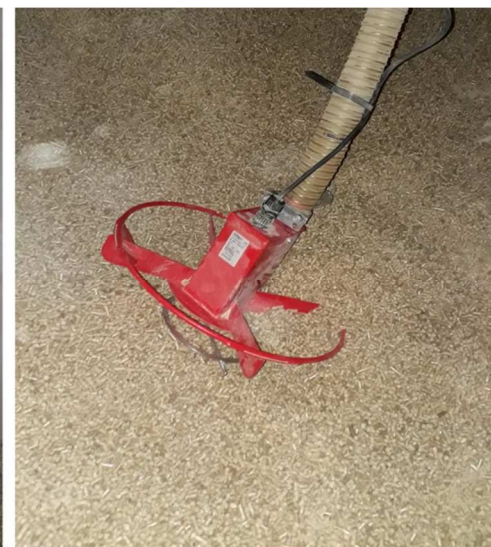
Lieferumfang:

- elnikoModul
- Sensoreschlauch 225cm lang
- mit drei Sensoren
- 20m Abgeschirmtes Kabel
- 230V Netzteil
- Montageteile

Preis:inkl.MwSt.**518,-€** (435,29 € netto)

**Maulwurf Bestell Nr.190**

**Mall tank E3 Bestell Nr.191**



Jetzt auf unserm Online Shop bestellen unter [www.elnikosystem.de](http://www.elnikosystem.de)



**Genau das richtige für  
unsere Sicherheit.  
elnikoPremium - das System  
für alle Pelletlagersysteme.**

### **elnikoPremium**

- kostengünstig
- einfache Inbetriebnahme
- nachrüstbar
- einfache und schnelle Montage
- alles im Lieferumfang enthalten

#### Verpackungs-Versandkosten:

- in Deutschland Versandkosten 1,25% des Bestellwertes mindestens 8,- €
- in EU pro Versand 2% mindestens 18,- €
- 14 Tages Rückgaberecht ohne Angabe von Gründen für Endverbraucher
- Zahlung vor Versand für Endverbraucher
- Zahlungsbedingung von 30 Tagen netto für Geschäftskunden
- Lieferzeit 3-6 Werktage



**elniko e.K.**  
**Thomas Strauss**  
**Mettmanner Str.11**  
**D-40233 Düsseldorf**  
**Tel. +49(0)211/240 67 990**  
**Mobil +49(0)171 230 92 63**  
**[www.elnikosystem.de](http://www.elnikosystem.de)**  
**[info@elniko.de](mailto:info@elniko.de)**



# elnikoPremiumPlus



**elnikoPremiumPlus:** Damit haben Sie immer Kontakt zu Ihrem Pelletslagersystem. Für Ihr professionelles Energiemanagement ein Muss: **elnikoSystem**

- **3 potenzialfreie Kontakte**
- für eine einfache Fernüberwachung des Pellettsstandes
- kostengünstig
- einfache Inbetriebnahme
- nachrüstbar
- einfache und schnelle Montage
- Lieferumfang siehe elnikoPremium

**Die Fernübertragung** für die Unterschreitung des Pellettsstandes ist in gewerblichen und sonstigen Großanlagen in der heutigen Innovation-Welt ein Muss. Ein Ausfall der Heizungsanlagen, wegen Brennstoffmangel ist in solchen Fällen nicht hinnehmbar. Wenn der Pelletshändler nicht sofort liefern kann, kommt nur noch die teure Zusatzheizung oder Pellets in Säcken als Wärmerezeuger in Frage!

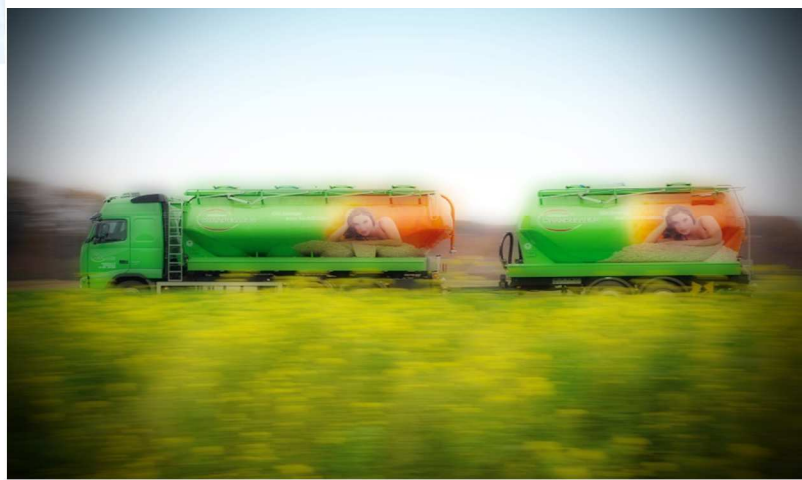


## Alarmierung

Der Sensor ist praxisnah eingestellt. Eine Pelletssäule unter 6 cm ( $\pm 1$  cm) registriert der Sensor als nicht ausreichende Brennstoffmenge. Die Warnung erfolgt optisch und mit 3 potenzialfreie Kontakten des Signalmoduls.



Alle von uns gefertigten elektronischen Füllstandsanzeigen werden einem abschließenden Funktionstest unterzogen. Nur geprüfte Qualität verlässt unsere Produktion in Deutschland. Auf allen elniko Produkten ist 1 Jahr Garantie.



# elnikoSystem Preisliste 2023-24 für elnikoPremiumPlus

Preis für elnikoPremiumPlus mit 3 Potenzialfreien Kontakte

Bestell Nr.	Kabellängen	Netto	inkl. MwSt.€
<b>121-p</b>	10m	620,-	738,-
<b>122-p</b>	20m	629,-	748,-
<b>131-p</b>	10m	620,-	738,-
<b>132-p</b>	20m	629,-	748,-
<b>141-p</b>	10m	620,-	738,-
<b>142-p</b>	20m	629,-	748,-
<b>150-p</b>	20m	646,-	769,-
<b>151-p</b>	20m	646,-	769,-
<b>160-p</b>	20m	646,-	769,-
<b>170-p</b>	20m	646,-	769,-
<b>180-p</b>	20m	646,-	769,-
<b>190-p</b>	20m	646,-	769,-
<b>191-p</b>	20m	646,-	769,-



**Gewerbekunden** bekommen  
Rabatte bei elnikoPremiumPlus

## Zubehör für die Weitergabe des Pellet Stands

### Plug&Play LED Anzeige



### LED Anzeige-Modul M

- grün-blau-rot
- Außenmantel: Aluminium
- Stromaufnahme: 36mA 5V
- Abm. T4 cm x H16 cm
- Schutzart IP 52

#### Lieferumfang:

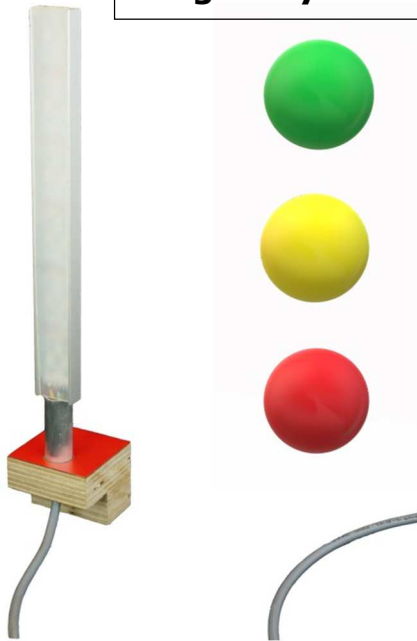
- 10m Kabel  $\varnothing$ 5,3mm x 0,6mm<sup>2</sup>
- Schraube, Dübel, Stecker

Preis: inkl. MwSt. **29,30€** (24,60€ netto)

**Bestell Nr.108-M**



### Plug&Play LED Anzeige



### LED Anzeige-Modul XL

- grün-gelb-rot
- Außenmantel: Aluminium
- Stromaufnahme: 72mA 5V
- Abm. T5cm x H26cm
- Schutzart IP 53
- sehr Hell, gut Sichtbar

#### Lieferumfang:

- 10m Kabel 4x0,034mm<sup>2</sup>
- Schraube, Dübel, Stecker

Preis:inkl.MwSt.**55,80€**

(46,89€ netto)

**Bestell Nr.108-XL**

mit 20m Kabel 4x0,034mm<sup>2</sup>

Preis:inkl.MwSt.**66,80€**

(56,13€ netto)

**Bestell Nr.108-XXL**

### LED-Signalsäule



### LED-Signalsäule

- rot-gelb-grün
- 24 V DC/AC Stromaufnahme 90mA
- Abm. 5 cm x 21 cm
- Schutzart IP 54

#### Lieferumfang:

- 2 Fach Steckdose Vormontiert auf einer Grundplatte
- Netzteil
- Wandbefestigung

Preis:inkl.MwSt.**172,-€**

(144,53€ netto)

**Bestell Nr.109**

### Signalton



Der **Signalton** wird ausgelöst bei gelb und rot blinkender LED. 85dBa

#### Lieferumfang:

- Drucktaster für Ton aus.
- Mikroschalter innen für Dauerton aus

Preis:inkl.MwSt.**34,50€**

(29,-€ netto)

**Bestell Nr.106**

Zubehör ist nicht Rabattfähig

# Datenblatt

## elnikoPremium

### Anwendung

Die Pelletsniveauekontrolle ermittelt den Füllstand im Pelletslager, Gewebesilo und im Erdtank mittels drei Drucksensoren.

### Beschreibung

Die Sensorik registriert eine Pelletssäule unter ca. 60 mm am jeweiligen Drucksensor. Auf dem Signalmodul befinden sich links oben, beginnend in der Diagonalen, eine grüne LED, die einen ausreichenden Füllungszustand des Brennstofflagers anzeigt. Darunter folgt eine gelbe LED, die die erste Reserveebene anzeigt, gefolgt von einer roten LED, die die letzte Reserve anzeigt. Beide Reserveebenen werden von einem akustischen Signal (Piezo-Signalgeber 80 dB) begleitet, das ausschaltbar ist. Bei Wiederbefüllung des Lagers geht das Signalmodul automatisch wieder in den Ausgangszustand. Durch die Intervallmessung, mit Hilfe der drei Sensoren, können Lunker- und Brückenbildung erkannt und damit Fehlalarme vermieden werden. Nach dem Befüllen der Lagerstätte geht das Signalmodul automatisch in die Ausgangsstellung zurück. Die Elektronik wird in SMD-Technologie gefertigt (RoHS) und funktionsgeprüft. Mittels Siebdruckverfahren werden die Funktionspiktogramme aufgedruckt.

### Anzeigegerät

Eingangsspannung Steckernetzteil: 230V - 50Hz  
Ausgang Steckernetzteil: 5 V DC 1 A  
Leistungsaufnahme während Messung: < 1 mW  
Leerlaufspannung Sensorspeisung: 5 V  
Sensorspeisung Belastbarkeit: 40 mA  
ZuL. Betriebstemperatur: -5 bis 45°C  
Abmessungen Gehäuse: 75 mm x 75 mm x 40 mm  
Gewicht: 105 g  
Mechanische Schutzart Gehäuse: IP43  
Gerätegruppe und -kategorie: II 3D Zone 22  
Zündschutzart: [EX ib D] nach EN 61241-11 und ICN 61241-11 Zone 22

### Sensor

Messprinzip: 3 Drucksensoren  
Eingangsspannung (U<sub>0</sub>): 5 V  
Stromaufnahme (I): 15 µA  
Elektrischer Anschluss: 10/20m Kabel 4 x 0,34 mm<sup>2</sup>  
Eingangskapazität (C<sub>0</sub>): 100 nF  
Eingangsinduktivität (L<sub>0</sub>): < 1 µH  
Gewicht Komplet: 1850-2285g  
Mechanische Schutzart: IP54  
Gerätegruppe und -kategorie: II 3D Zone 22  
Zündschutzart: [EX ib D] nach EN 61241-11 und ICN 61241-11 Zone 22

### Lieferumfang:

Siehe Artikelbeschreibungen, bei Bestell Nr. 150-190 sind 20m Verbindungskabel Abgeschirmtes 4x0,34 mm<sup>2</sup> DIN4710, Schraubklemme, Montagematerial, ausführliche Montage- und Bedienungsanleitung

**Zoll Nr.** 903 180 80

Alle von uns gefertigten elektronischen Füllstandsanzeigen werden einem abschließenden Funktionstest unterzogen. Nur geprüfte Qualität verlässt unsere Produktion in Deutschland. Auf allen elniko Produkten ist 1 Jahr Garantie. Technische Änderungen vorbehalten



# Datenblatt

## elnikoPremiumPlus

### Anwendung

Die Pelletsanzeige ermittelt den Füllstand im Pelletslager, Gewebesilo, Erdtank durch drei Drucksensoren auf drei Ebenen.

### Beschreibung

Die Sensorik registriert eine Pelletssäule unter ca. 60 mm am jeweiligen Drucksensor. Bei Wiederbefüllung des Lagers geht das Signalmodul automatisch wieder in den Ausgangszustand. Durch die Intervallmessung mit Hilfe der drei Sensoren können Lunker- und Brückenbildung erkannt und damit Fehlalarme vermieden werden.

### Anzeigegerät

Eingangsspannung Steckernetzteil: 230V - 50Hz  
Ausgang Steckernetzteil: 5 V DC 1 A  
Leistungsaufnahme Leerlauf: < 1 mW, 150 mW bei geschaltetem Relais  
Leistungsaufnahme während Messung: < 1 mW  
Leerlaufspannung Sensorspeisung: 5 V  
Sensorspeisung Belastbarkeit: 40 mA  
Potenzial Ausgang: Schließer NO 125 V / 0,5 A  
ZuL. Betriebstemperatur: -5 bis 45°C  
Abmessungen Gehäuse: 75 mm x 75 mm x 40 mm  
Gewicht: 105 g  
Mechanische Schutzart Gehäuse: IP43  
Gerätegruppe und -kategorie: II 3D Zone 22  
Zündschutzart: [EX ib D] nach EN 61241-11 und ICN 61241-11 Zone 22

### Sensor

Messprinzip: 3 Drucksensoren  
Eingangsspannung (U0): 5 V  
Stromaufnahme (I): 15 µA  
Elektrischer Anschluss: 20m Kabel 4 x 0,34 mm<sup>2</sup>  
Eingangskapazität (Co): 100 nF  
Eingangsinduktivität (L0): < 1 µH  
Gewicht: 1830-2385 g  
Mechanische Schutzart: IP54  
Gerätegruppe und -kategorie: II 3D Zone 22  
Zündschutzart: [EX ib D] nach EN 61241-11 und ICN 61241-11 Zone 22

### Lieferumfang:

Signalmodul, 3 Drucksensoren im Gewebeschlauch, E-Netzteil 230 V, 20 m Verbindungskabel Abgeschirmtes 4x0,34 mm<sup>2</sup> DIN4710, Schraubklemme, Montagematerial, ausführliche Montage- und Bedienungsanleitung

**Zoll Nr.** 903 180 80

Alle von uns gefertigten elektronischen Füllstandsanzeigen werden einem abschließenden Funktionstest unterzogen. Nur geprüfte Qualität verlässt unsere Produktion in Deutschland. Auf allen elniko Produkten ist 1 Jahr Garantie. Technische Änderungen vorbehalten

## EG Konformitätserklärung – elnikoPremiumPlus



elniko e.K.

Anschrift: Mettmanner Straße 11 D-40233 Düsseldorf  
Produkt: elnikoPremium, elnikoPremiumPlus  
Beschreibung: Messsystem für die Bestimmung und Anzeige des Füllstands in Pelletslagersysteme

---

### EU Richtlinie:

94/9/EG Richtlinie des Europäischen Parlaments und des Rates zur Angleichung der Rechtsvorschriften der Mitgliedsstaaten für Geräte und Schutzsysteme zur bestimmungsgemäßen Verwendung in explosionsgefährdeten Bereichen.

2014/35/EG Richtlinie des Europäischen Parlaments und des Rates zur Angleichung der Rechtsvorschriften der Mitgliedsstaaten betreffend elektrischer Betriebsmittel zur Verwendung innerhalb bestimmter Spannungsgrenzen-Niederspannungsrichtlinie.

---

### Nationale technische Richtlinien und Normen:

EN 61241-11 Eigensicherheit, dabei befindet sich das elektrische Betriebsmittel im sicheren Bereich, d.h. außerhalb der Zone 22, Auftreten von explosiven Stäuben gar nicht, bzw. sehr selten. Zündschutzart [EX ib D]. Das Design der Schaltung ist so ausgelegt, dass selbst bei schweren Störungen, es zu keiner signifikanten Erwärmung der Sensorleitung bzw. der Sensoren kommt.

---

### Hinweise zur Betriebsumgebung:

Die zur Beurteilung des Produktes herangezogenen Normen legen Grenzwerte für den Einsatz im Wohnbereich, Geschäfts- und Gewerbebereich sowie in Kleinbetrieben fest, wodurch der Einsatz des Erzeugnisses für diese Betriebsumgebung vorgesehen ist. Hierzu gehören folgende typische Einsatzorte und Räumlichkeiten: -Wohngebäude / Wohnflächen wie Häuser, Wohnungen und Kellerräume usw. -Schuppen, Garagen, Erdtanks und Container. Alle Einsatzorte sind dadurch gekennzeichnet, dass sie an die öffentliche Niederspannung – Stromversorgung angeschlossen sind.

Wir erklären hiermit dass das oben angeführte Produkt in serienmäßiger Ausführung den angeführten Bedingungen und Normen entspricht.

Düsseldorf: 31.12.2015  
Dipl.-Ing. Hermann Collet



# Liefer- und Verkaufsbedingungen für Gewerbetreibende\*

\*Der überwiegend weder seiner gewerblichen noch seiner selbständigen beruflichen Tätigkeit zugerechnet werden kann (vgl. § 13 BGB).

1. Allgemeines: Unsere Angebote, Abschlüsse, Lieferungen, Montagen und Leistungen erfolgen ausschließlich zu nachstehenden Bedingungen. Abweichende Vereinbarungen erlangen nur durch unsere schriftliche Bestätigung Gültigkeit.
2. Auftragsannahme: Aufträge (Bestellungen) können von uns durch Auftragsbestätigung oder durch firmenmäßige Fertigung des Vertrages, aber auch auf andere Weise angenommen werden. Änderungen von Aufträgen (Bestellungen) können nur einvernehmlich vorgenommen werden.
3. Pläne und Unterlagen: Die in Plänen, Skizzen, Prospekten, Rundschreiben, Anzeigen, Abbildungen und Preislisten etc. enthaltenen Angaben über Gewicht, Maße, Fassungsvermögen, Preise, Leistungen u.dgl. sind nur maßgeblich, wenn in der Auftragsbestätigung oder im Vertrag ausdrücklich darauf Bezug genommen ist.
4. Lieferung und Versand: Wir sind berechtigt, Bestellungen komplett in einer Lieferung od. in Teillieferungen auszuführen.
5. Liefertermin: Wir haben alle Maßnahmen getroffen, um den Terminwünschen unserer Kunden entsprechen zu können. Dennoch können wir keine Garantie für die Einhaltung von Lieferterminen übernehmen. Unsere Lieferzeitangaben sind daher nur als Annäherungswerte zu betrachten. Die Geltendmachung allfälliger Ansprüche wegen Überschreitung von Lieferterminen gegen uns wird ausgeschlossen. Für Ausfälle die durch Streik, Aussperrung, durch unsere Vorlieferanten od. durch Fälle höherer Gewalt verursacht werden, haften wir nicht. Als Lieferung gilt unsere Mitteilung über die Versandbereitschaft bzw. die Übergabe der Ware an ein Transportunternehmen bzw. den Käufer. Unterlässt es der Kunde nach Bekanntgabe der Versandbereitschaft, innerhalb von vier Wochen über die Ware zu verfügen, steht uns das Recht zu, im Bedarfsfall darüber anderweitig zu disponieren.
6. Preise: Die Preise sind, wenn nicht anders vereinbart, Nettopreise (zuzüglich Mehrwertsteuer) ab Lieferwerk inkl. Verpackung. Sonderpreise bzw. Rabatte sind nur bei fristgerechter Einhaltung des Zahlungszieles wirksam.
7. Zahlung: Die Zahlungen sind entsprechend der vereinbarten Zahlungsbedingungen zu leisten. Wenn nicht anders vereinbart, sind unsere Forderungen 30 Tage nach Rechnungsdatum netto ohne Abzug zur Zahlung fällig. Nach Überschreiten des Zahlungsziels werden Verzugszinsen in der Höhe von 1% p.m. zuzüglich Mehrwertsteuer berechnet. Wir sind nicht verpflichtet, Schecks und Wechsel als Bezahlung entgegenzunehmen.
8. Eigentumsvorbehalt: Bis zur vollständigen Erfüllung der finanziellen Verpflichtungen des Käufers behält sich der Verkäufer das Eigentumsrecht am Kaufgegenstand vor.

- Wir sind zur Rücknahme der Ware berechtigt, wenn der Käufer uns gegenüber in Zahlungsverzug kommt oder wenn uns die Unsicherheit seiner Vermögenslage bekannt wird. Der Käufer hat den erforderlichen Formvorschriften zur Wahrung des Eigentumsvorbehaltes nachzukommen. Bei Pfändung oder sonstiger Inanspruchnahme ist der Käufer gehalten, das Eigentumsrecht des Verkäufers geltend zu machen und diesen unverzüglich zu verständigen.
9. Mängelrügen und Garantien: Allfällige Mängel und von der Bestellung abweichende Eigenschaften der Ware müssen binnen 8 Tagen ab dem Zeitpunkt der Lieferung bzw. Teillieferung schriftlich oder telegrafisch uns gegenüber gerügt werden. Bei Nichteinhaltung dieser Frist sind jegliche Ansprüche insbesondere aus dem Titel der Gewährleistung und für allfällige Mängelfolgeschäden erloschen. Wir haben das Recht, etwaige Mängel oder Schäden nach unserer Wahl durch Verbesserungen oder Ersatzlieferungen zu beheben, oder durch entsprechende Preisminderung abzugelten. Bei sachgerechter Montage gemäß Montageanleitung garantieren wir für die einwandfreie Ausführung der von uns gelieferten Waren. Falls abweichend von der Montageanleitung aufgebaut werden muss, ist vorher unser Einverständnis einzuholen. Für nachweislich infolge von Material- oder Herstellungsfehlern unbrauchbar gewordenen Waren bzw. Teile davon, gilt eine Garantiezeit von 12 Monaten ab Inbetriebnahme: Die Garantie gilt nur für Mängel, die unter Einhaltung der vorgesehenen Betriebsbedingungen und bei normalem Gebrauch auftreten. Sie gilt nicht insbesondere für Mängel, die beruhen auf: Normale Abnutzung, schlechter Aufstellung durch den Käufer od. dessen Beauftragten, schlechter Instandhaltung und Wartung, schlecht od. ohne schriftliche Zustimmung des Verkäufers ausgeführte Reparaturen od. Änderungen durch Dritte. Es dürfen ausschließlich Pellets gemessen werden. Der Kaufgegenstand bietet nur jene Sicherheit, die auf Grund von Zulassungsvorschriften, Betriebsanleitungen, Vorschriften des Verkäufers über die Behandlung des Kaufgegenstandes - insbesondere im Hinblick auf allenfalls vorgeschriebene Überprüfungen- und sonstige gegebene Hinweise erwartet werden kann. Der Käufer ist nicht berechtigt, Zahlungen wegen Gewährleistungsansprüchen od. sonstigen vom Verkäufer nicht anerkannten Gegenansprüchen zurückzuhalten.
  10. Gerichtsstand: Als Gerichtsstand gilt das für den Sitz des Verkäufers örtlich zuständige Gericht. Es gilt deutsches Recht. Soweit Rechtsgeschäfte mit Verbrauchern im Sinne des Konsumentenschutzgesetzes zustande kommen, gelten diese Lieferbedingungen nur insoweit, als sie nicht dem Konsumentenschutzgesetz widersprechen.

**elniko e.K**  
**Mettmanner Str.11**  
**D-40233 Düsseldorf**

# Widerrufsbelehrung

**Wenn der Kunde Verbraucher ist, steht ihm das nachfolgende Widerrufsrecht zu. Ein Kunde ist Verbraucher, wenn das in Rede stehende Rechtsgeschäft (z.B. Bestellung der Ware(n) aus dem Warenkorb) zu einem Zweck abgeschlossen wird, der überwiegend weder seiner gewerblichen noch seiner selbständigen beruflichen Tätigkeit zugerechnet werden kann (vgl. § 13 BGB).**

## **I. Widerrufsbelehrung für paketfähige Waren**

Die nachfolgende Widerrufsbelehrung gilt für paketfähige Waren. Widerrufsrecht Sie haben das Recht, binnen 14 Tagen ohne Angabe von Gründen diesen Vertrag zu widerrufen. Die Widerrufsfrist beträgt 14 Tage ab dem Tag, an dem Sie oder ein von Ihnen benannter Dritter, der nicht der Beförderer ist, die letzte Ware in Besitz genommen haben bzw. hat. Um Ihr Widerrufsrecht auszuüben, müssen Sie uns mittels einer eindeutigen Erklärung E-Mail über Ihren Entschluss, diesen Vertrag zu widerrufen, informieren.

Sie können ein Muster-Widerrufsformular verwenden, das jedoch nicht vorgeschrieben ist. Zur Wahrung der Widerrufsfrist reicht es aus, dass Sie die Mitteilung über die Ausübung des Widerrufsrechts vor Ablauf der Widerrufsfrist absenden.

elniko e.K.  
Thomas Strauss  
Mettmanner Str.11  
D-40233 Düsseldorf  
+49 211 24067990  
[info@elniko.de](mailto:info@elniko.de)

## **Folgen des Widerrufs**

Wenn Sie diesen Vertrag widerrufen, haben wir Ihnen alle Zahlungen, die wir von Ihnen erhalten haben, einschließlich der Lieferkosten (mit Ausnahme der zusätzlichen Kosten, die sich daraus ergeben, dass Sie eine andere Art der Lieferung als die von uns angebotene, günstigste Standardlieferung gewählt haben), unverzüglich und spätestens binnen 14 Tagen ab dem Tag zurückzuzahlen, an dem die Mitteilung über Ihren Widerruf dieses Vertrags bei uns eingegangen ist. Für diese Rückzahlung verwenden wir dasselbe Zahlungsmittel, das Sie bei der ursprünglichen Transaktion eingesetzt haben, es sei denn, mit Ihnen wurde ausdrücklich etwas anderes vereinbart. In keinem Fall werden Ihnen wegen dieser Rückzahlung Entgelte berechnet. Wir können die Rückzahlung verweigern, bis wir die Waren wieder zurückerhalten haben oder bis Sie den Nachweis erbracht haben, dass Sie die Waren zurückgesandt haben, je nachdem, welches der frühere Zeitpunkt ist. Sie haben die Waren unverzüglich und in jedem Fall spätestens binnen 14 Tagen ab dem Tag, an dem Sie uns über den Widerruf dieses Vertrags unterrichten, an uns zurückzusenden oder zu übergeben. Die Frist ist gewahrt, wenn Sie die Waren vor Ablauf der Frist von 14 Tagen absenden. Sie tragen die unmittelbaren Kosten der Rücksendung der Waren. Sie müssen für einen etwaigen Wertverlust der Waren nur aufkommen, wenn dieser Wertverlust auf einen zur Prüfung der Beschaffenheit, Eigenschaften und Funktionsweise der Waren nicht notwendigen Umgang mit ihnen zurückzuführen ist.

Sie können dafür das beigefügte Muster-Widerrufsformular verwenden, das jedoch nicht vorgeschrieben ist. Zur Wahrung der Widerrufsfrist reicht es aus, dass Sie die Mitteilung über die Ausübung des Widerrufsrechts vor Ablauf der Widerrufsfrist absenden.

## **Folgen des Widerrufs**

Wenn Sie diesen Vertrag widerrufen, haben wir Ihnen alle Zahlungen, die wir von Ihnen erhalten haben, einschließlich der Lieferkosten (mit Ausnahme der zusätzlichen Kosten, die sich daraus ergeben, dass Sie eine andere Art der Lieferung als die von uns angebotene, günstigste Standardlieferung gewählt haben), unverzüglich und spätestens binnen 14 Tagen ab dem Tag zurückzuzahlen, an dem die Mitteilung über Ihren Widerruf dieses Vertrags bei uns eingegangen ist. Für diese Rückzahlung verwenden wir dasselbe Zahlungsmittel, das Sie bei der ursprünglichen Transaktion eingesetzt haben, es sei denn, mit Ihnen wurde ausdrücklich etwas anderes vereinbart. In keinem Fall werden Ihnen wegen dieser Rückzahlung Entgelte berechnet. Wir können die Rückzahlung verweigern, bis wir die Waren wieder zurückerhalten haben oder bis Sie den Nachweis erbracht haben, dass Sie die Waren zurückgesandt haben, je nachdem, welches der frühere Zeitpunkt ist.

Sie haben die Waren unverzüglich und in jedem Fall spätestens binnen 14 Tagen ab dem Tag, an dem Sie uns über den Widerruf dieses Vertrags unterrichten, an uns zurückzusenden oder zu übergeben. Die Frist ist gewahrt, wenn Sie die Waren vor Ablauf der Frist von 14 Tagen absenden. Sie tragen die unmittelbaren Kosten der Rücksendung der Waren. Die Kosten werden geschätzt auf höchstens.

Sie müssen für einen etwaigen Wertverlust der Waren nur aufkommen, wenn dieser Wertverlust auf einen zur Prüfung der Beschaffenheit, Eigenschaften und Funktionsweise der Waren nicht notwendigen Umgang mit ihnen zurückzuführen ist.